

FLORES DE SAN VALENTÍN

#APRENDECONENCO



Rosa Tradicional

**ROSA
BRILLANTE**
1115



#104



Haz una base delgada de aprox. 4cm de altura.



Con la parte ancha de la duya hacia abajo, haz una espiral.



Haz una esfera con la duya #9 en el centro de las dos hojas.



Forma una segunda capa de 5 pétalos un poco más abiertos.



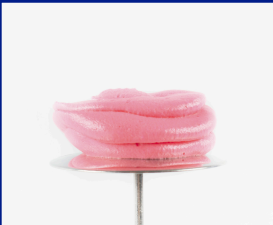
Repite hasta completar toda la rosa.

Rosa Inglesa

ROSA NEÓN
2434



#104



Haz una base ancha con 3 círculos planos.



Forma una estrella de 5 picos al centro.



Rodea los picos de la estrella con 2 vueltas.



Con la parte ancha de la duya hacia abajo, haz una capa de pétalos



Repite hasta completar toda la rosa.

Peonia

**ROSA
BRILLANTE**
1115



#104



Forma una base ancha de 1.5 cm girando el



Con la Duya #104, haz 3 pétalos cerrados en forma de arco.



Sigue formando capas de 3 pétalos más abiertos.



Repite hasta cubrir tu flor y listo, estará terminada.



Lirio

**ROSA
ESPECIAL**
2587

VERDE NEÓN
2432



#104



#1



Haz una base ancha rosa de 1.5 cm de altura, con o sin duya.



Forma pétalos alrededor de la base de abajo hacia arriba.



Continúa el movimiento hasta cubrir toda la base.



Para finalizar, agrega tallos con la duya #1 en Verde Neón.

